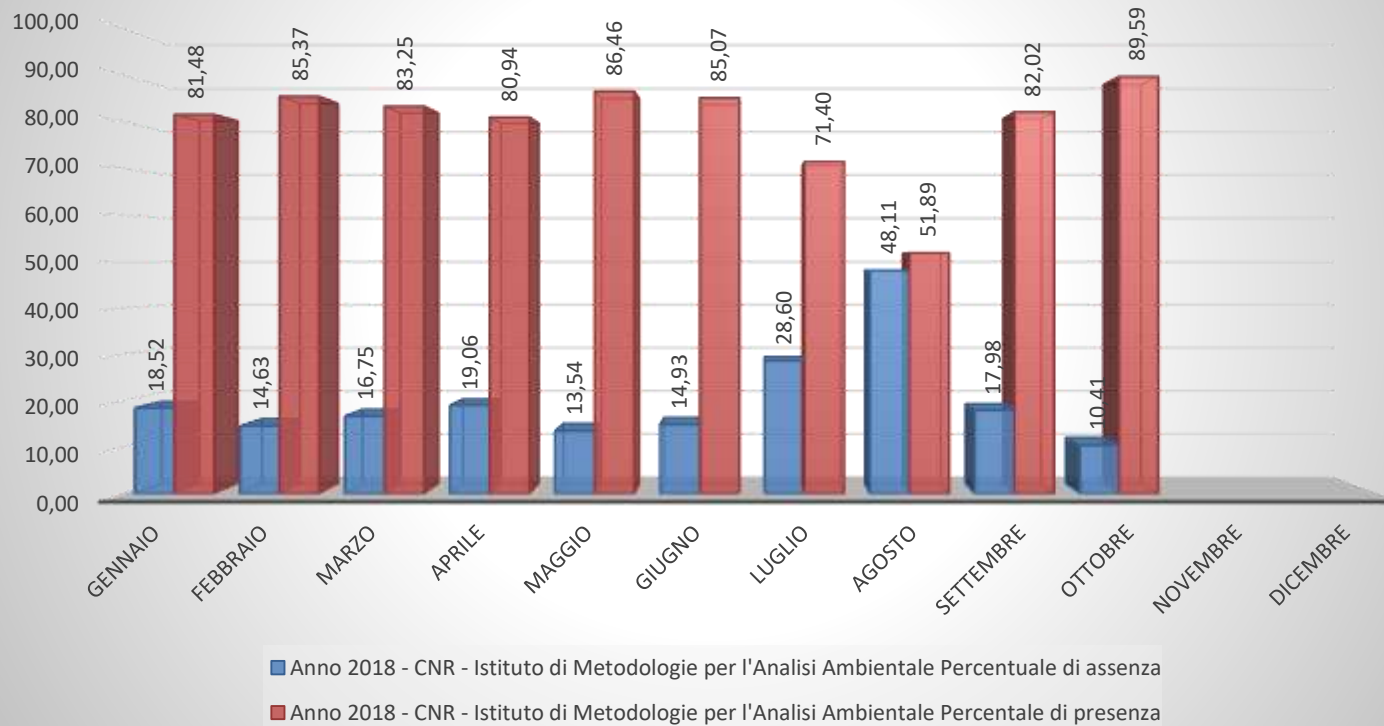


Anno 2018

CNR - Istituto di Metodologie per l'Analisi Ambientale



Nel computo delle assenze sono calcolati insieme, in modo indifferenziato, tutti i giorni di mancata presenza lavorativa, a qualsiasi titolo verificatesi (malattia, infortunio sul lavoro, ferie, permessi, aspettativa di qualsiasi tipo, congedo di maternità, congedo parentale, malattia figlio, permessi L. 104/92, ecc.) di tutto il personale .